

INVENTARIZAČNÍ KARTA		kategorie	A	číslo	50
označení	Čtyřkřídlá garážová vrata do kóji	umístění	2PP garáže		
		počet prvků		26	
druh prvku	stavební				
popis prvku					

Původní vrata do parkovacích kójí se skládají ze dvojice dělených křídel skládaných mimo průmět garáže. Obsahují na spodní a horní straně větrací mřížky v oválném otvoru. Barevnost je původní khaki matt. Nedochovalo se původní uzamykání (nahrazeno novodobými petlicemi). Dělení křídel je zajištěno nahoře a dole rozpěrným táhlem. Na rubové straně jsou ocelové plechy vyztuženy úhelníkovým rámem s diagonálami.



původnost	původní	kvalita / hodnota	významná
stav	zachovalý	způsob ochrany	očištění a repase

Stavebněhistorický průzkum  
bytového domu nám. Svobody 728/1, Praha 6

INVENTARIZAČNÍ KARTA		kategorie	A	číslo	50 pok.
označení	Čtyřkřídlá garážová vrata do kójí	umístění	2PP garáže		
		počet prvků		26	
druh prvku	stavební				
popis prvku					

Vlastní kóje byla vybavena svítidlem které se nedochovalo a větrací mřížkou do podlahového kanálu při stěně kóje.



původnost  
stav

kvalita / hodnota  
způsob ochrany

INVENTARIZAČNÍ KARTA		kategorie	A	číslo	51
označení	Garážová vrata kóje býv.servisu	umístění	2PP garáže		
		počet prvků			
druh prvku	stavební				
popis prvku					

Atypická vrata do kóje určené garážmistřovi k pravidelné údržbě (tzv. správkárna) jsou širší než běžné kóje. Princip jištění a otvírání je obdobný. V nadpraží je dvojice velkých větracích otvorů s mřížkou. Dveře jsou opatřeny novým nátěrem a došlo pravěpodobně jejich částečné nebo úplné náhradě. Místnost obsahovala montážní jámu.

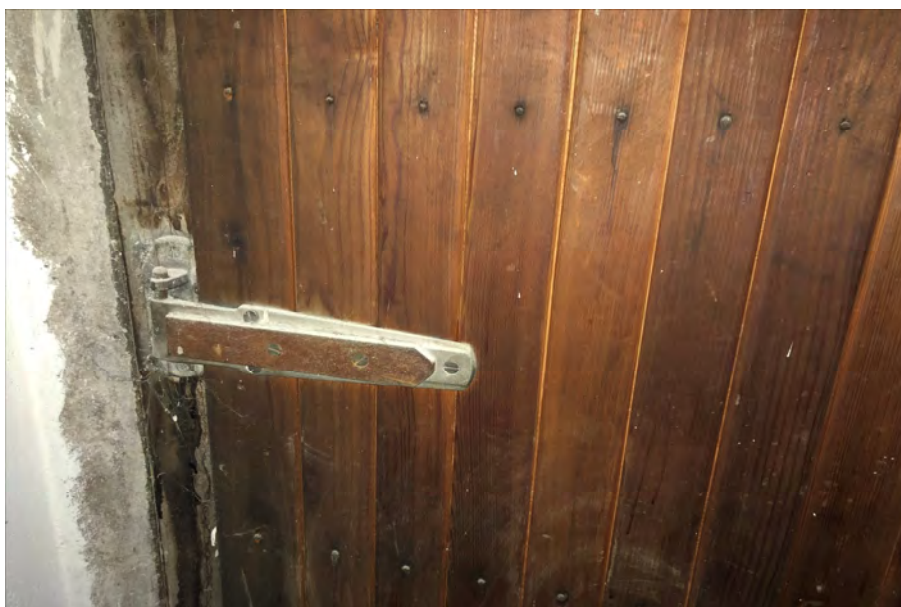
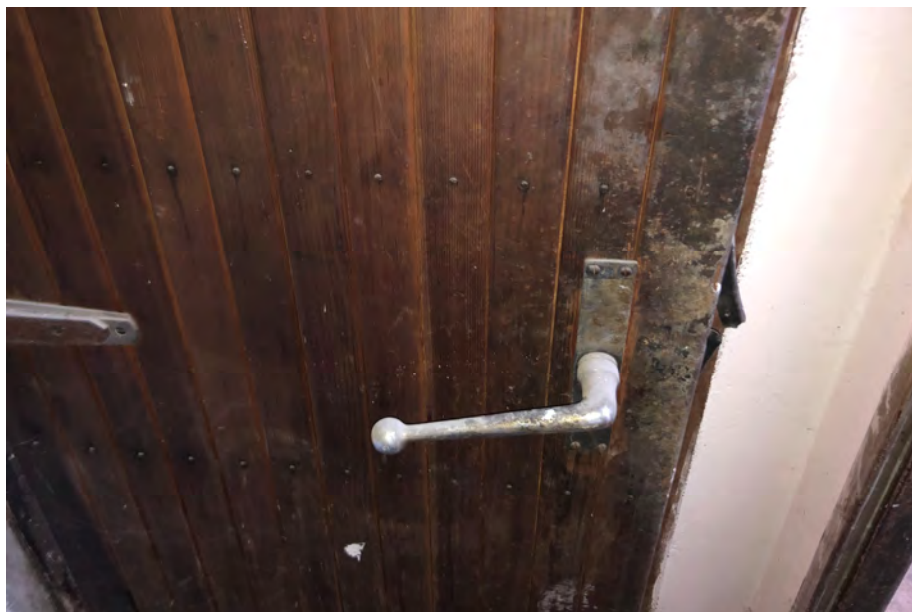


původnost stav	původní/upravená poškozený	kvalita / hodnota způsob ochrany	významná očištění a repase
-------------------	-------------------------------	-------------------------------------	-------------------------------



INVENTARIZAČNÍ KARTA		kategorie <b>A</b>	číslo <b>52</b>
označení	Dveře chladícího boxu	umístění	2PP garáže
druh prvku	stavební	počet prvků	
popis prvku			

V původním zázemí garáží byla zřízena, pravděpodobně po roce 1950, chlazená místnost (sklad) k prodejně potravinářského zboží (?masna?) k tomuto účelu zde byl osazen chladící box s agregátem, který se nedochoval, je patrný pouze podstavec. Do boxu vedly chadírenské izolované dveře s pákovou klikou a silnými závěsy s chromovaným povrchem.



původnost	nepůvodní/autentické	kvalita / hodnota	cenné
stav	dobrý	způsob ochrany	ochránit/ uložit

Stavebněhistorický průzkum  
bytového domu nám. Svobody 728/1, Praha 6

INVENTARIZAČNÍ KARTA		kategorie	A	číslo	53
označení	Konzoly pro zavěšení masa	umístění	2PP garáže		
		počet prvků		2	
druh prvku	stavební				
popis prvku					

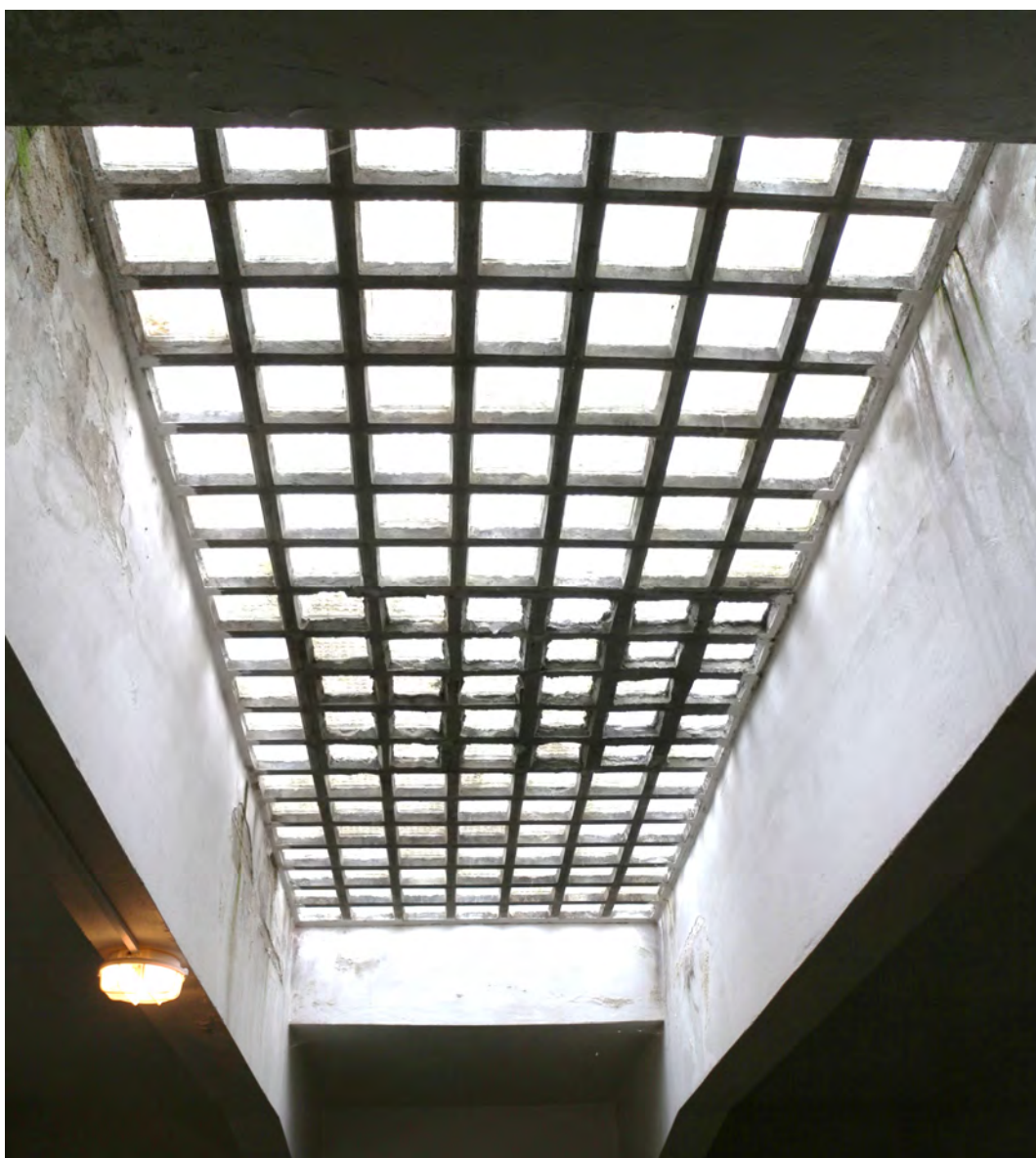
V mostnosti bývalého chladicího boxu jsou na stěně umístěny chromované konzoly na kterých byla pravděpodobně tyč pro zavěšení chlazeného zboží.



původnost	nepůvodní/autentické	kvalita / hodnota	cenné
stav	dobrý	způsob ochrany	ochránit/ uložit

INVENTARIZAČNÍ KARTA		kategorie <b>A</b>	číslo <b>54</b>
označení	sklobetonové stropní světlíky, obdélné	umístění	2PP garáže
druh prvku	stavební	počet prvků	10
popis prvku			

Hlavní prostor garáží je prosvětlen řadou "luxferových" světlíků v sudých polích trámového železobetonového stropu. Jedná se o autenticky provedenou konstrukci po generální opravě v roce 2001-2, která již za cc.a 18let provozu vykazuje dílčí poruchy, které plynou podstaty řešení. Dochází zejména k postupné degradaci povrchů omítek vlivem staveně-fyzikálních procesů. Lze očekávat nutnost nového opravného zásahu, čerpajícího z návrhu uvedené rekonstrukce.



původnost	nepůvodní/autentické	kvalita / hodnota	hodnotná
stav	poškozený	způsob ochrany	oprava



INVENTARIZAČNÍ KARTA		kategorie	A	číslo	55
označení	sklobetonový str. světlík, oválný malý	umístění	2PP garáže		
		počet prvků		1	
druh prvku	stavební				
popis prvku					

Nad výjezdem z garážové haly na rampu se nachází oválný světlík z luxfer.  
Historická dokumentace zobrazuje oválný světlík i ve správkárně, není však prokázáno že zde byl proveden. Gen. oprava a nalezené poruchy jsou totožné s pol. A.56.

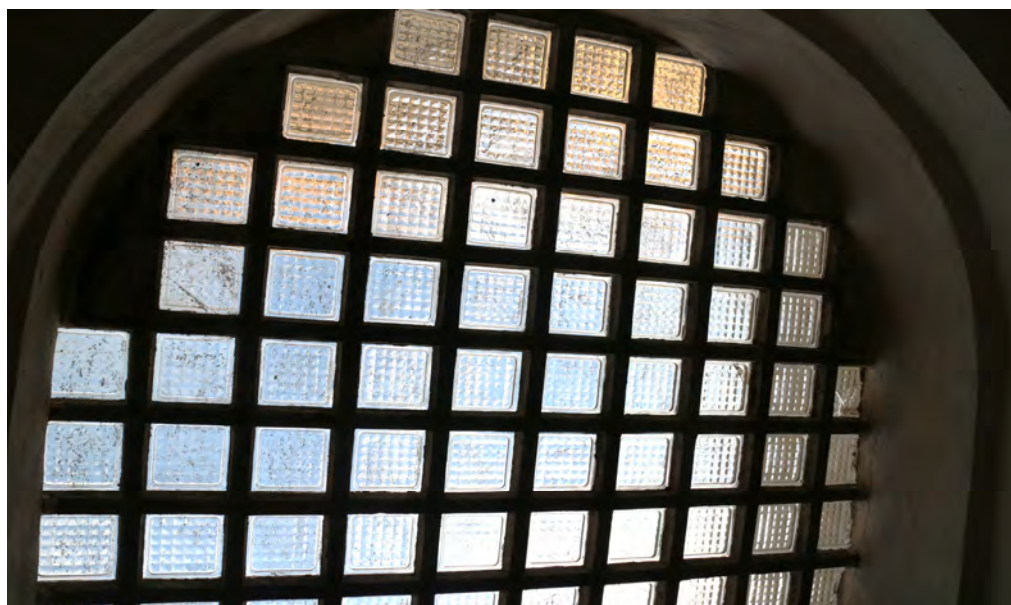


původnost	nepůvodní/autentické	kvalita / hodnota	hodnotná
stav	poškozený	způsob ochrany	oprava

Stavebněhistorický průzkum  
bytového domu nám. Svobody 728/1, Praha 6

INVENTARIZAČNÍ KARTA		kategorie	A	číslo	56
označení	sklobetonový str. světlík, oválný malý	umístění	2PP garáže		
		počet prvků	1		
druh prvku	stavební				
popis prvku					

V bývalé myčce na vozy se nachází větší oválný/eliptický světlík z luxfer. Gen oprava a nalezené poruchy jsou totožné s pol. A.56.



původnost stav	původní/upravená poškozený	kvalita / hodnota způsob ochrany	významná očištění a repase
-------------------	-------------------------------	-------------------------------------	-------------------------------



Stavebněhistorický průzkum  
bytového domu nám. Svobody 728/1, Praha 6

INVENTARIZAČNÍ KARTA		kategorie <b>A</b>	číslo <b>57</b>
označení	plechové dveře do garáží	umístění	2PP garáže
druh prvku	stavební	počet prvků	1
popis prvku			

Mezi domem a garážemi jsou původní plechové jednokřídlé dveře, zhotovené stejným postupem jako do parkovacích kójí - lakovaný plech s rubovým výztuhami s diagonálami. Kování je nepůvodní.



původnost	původní	kvalita / hodnota	významná
stav	poškozený	způsob ochrany	očištění a repase

INVENTARIZAČNÍ KARTA		kategorie <b>A</b>	číslo <b>58</b>
označení	nákolník v garážích	umístění	2PP garáže
druh prvku	stavební	počet prvků	1
popis prvku			

Na objezdném rohu z garážové haly se nachází svařovaný ocelový koš plnící funkci nákolníku. Jedná se o autentický prvek, unikátní konstrukci kterou dnes v garážích nenajdeme. Podle stop laku i na omítce zdi byla v nedávné době konstrukce přestříkána neodborně červeným sprejem- i když z pochopitelných výstražných důvodů.



původnost stav	původní poškozený	kvalita / hodnota způsob ochrany	významná očištění a repase
-------------------	----------------------	-------------------------------------	-------------------------------

INVENTARIZAČNÍ KARTA		kategorie <b>A</b>	číslo <b>59</b>
označení	plechové dveře do krytu z garáží	umístění	2PP garáže
druh prvku	stavební	počet prvků	1
popis prvku			

Protiletecký kryt je přístupný i z garáží, z rampy jedněmi (původně dvěma dveřmi, druhé jsou nyní zazděny). Dveře jsou plechové z vnější strany a z tahokovu z vnitřní strany. Kování je nepůvodní.



původnost stav	původní poškozený	kvalita / hodnota způsob ochrany	významná očistění a repase
-------------------	----------------------	-------------------------------------	-------------------------------



Stavebněhistorický průzkum  
bytového domu nám. Svobody 728/1, Praha 6

INVENTARIZAČNÍ KARTA		kategorie <b>A</b>	číslo <b>60</b>
označení	protiletectvý kryt - oc. klenba	umístění	2PP kryt
druh prvku	stavební	počet prvků	
popis prvku			

Unikátní dochovaná konstrukce protiletectvého krytu zbudovaného cíleně s ohledem na složitou politickou situaci v době výstavby domu je podle dochované dokumentace vybudována jako betonový sakofág z příznaným vnitřním lícem z vlnito-trapézového plechu ve tvaru gotického oblouku. Stabilní prostředí umožnilo velmi dobře zachovat viditelnou konstrukci, která je pouze nakorodovaná. Tvar chodeb krytu tvoří uzavřený polygon.



původnost stav	původní poškozený	kvalita / hodnota způsob ochrany	významná očištění a repase
-------------------	----------------------	-------------------------------------	-------------------------------

INVENTARIZAČNÍ KARTA		kategorie <b>A</b>	číslo <b>61</b>
označení	výstupní komora s tlakovými dveřmi	umístění	2PP kryt
druh prvku	stavební	počet prvků	
popis prvku			

Výstup z krytu na terén je možný přes výstupovou komoru, který umožnil evakuaci krytu i při sesuté hlavní stavbě. Je patrná podobnost ze soudobě budovaných staveb hraničního opevnění. Komora má betonové stěny v nároží chodeb. Do stěn jsou vloženy tlakové (plynotěsné dveře) podobné lodním či ponorkovým uzávěrům. Po straně je ventilátor.



původnost stav	původní poškozený	kvalita / hodnota způsob ochrany	významná očištění a repase
-------------------	----------------------	-------------------------------------	-------------------------------